

Opskrift Sansekanin

GARNFORBRUG

Kanin H 20 cm: 100 g
Til næsen og øjenbryn:
1 m sort

Hæklet i Go handmades Soft Bamboo "fine".
70% Bambus/ 23% Bomuld/ 7% Akryl 50g/180 m.

Mange farver

Rasle cellofan
i ører

Piverter i poter

Rasleboks i poter

MATERIALER

Øjne 10 mm
Træring 55 mm
TPE Figur, Ring link
Rasle cellofan
Raslebokse
Piverter, Fyldvat
Hæklenål 3,0 - 3,5 mm

Go handmade
kvalitetsdesign i en unik stil

www.gohandmade.dk
© 2024

Go handmade
kvalitetsdesign i en unik stil

HÆKLE OG STRIK

Sikker håndtering og montering

OMHANDLER:

- Barnevognen og sengen
- Bamser og Sansselegetøj
- Montering af øjne
- Baby der ikke kan sidde
- Garnet og håndarbejdet
- Aktivitetsfigurer
- Beklædning
- Leg på gulvet
- Sutteklæder
- Vores oplevelse
- EN 71



GARNFORBRUG:

Sansekanin H 20 cm: 100 g

Til næsen og øjenbryn: 1 m sort

MATERIALER:

Øjne 10 mm

Træring 55 mm

TPE Figur

Ring link

Rasle cellofan

Raslebokse

Piverter

Fyldvat

Hæklenål 3,0 - 3,5 mm

Angivne garnmængder er vejledende.

Hvis ikke andet er angivet, hækles der i spiral-omgange. Som afslutning lukkes sidste maske i arbejdet med 1 km, tråden klippes over i 20 cm længde og trækkes igennem masken.

Det anbefales at fyldvat kommer i løbende som arbejdet udføres.

NØDVENDIGE MONTERINGSKRAV

Øjne i garnprojekter (0-3 år)

For projekter til børn 0-3 år:

Montering af øjne kræver smeltning af endestykker og særlige syninger.

Fulde instruktioner på:

www.gohandmade.dk

og video på YouTube

(scan QR kode)



FORKORTELSER OG FORKLARINGER

m	Maske
mr	Magisk ring
lm	Luftmaske
vlm	Vendeluftmaske, vend derefter arbejdet
km	Kædemaske
fm	Fastmaske
1 fm udt	Udtagning (2 fm i en m)
1 fm indt	Indtagning (2 fm hækles sammen)
...	Det, der står imellem, gentages igennem omgangen/rækken eller med tallet efter x.
(..)	For enden af omgangen/rækken - angiver antal masker i alt

Ophængssnøre:

Læg et stykke garn dobbelt, stik nålen igennem en maske på toppen af hovedet og træk løkken tilbage igennem, fra løkken hækles med begge tråde 15 lm og derefter fæstnes løsmaskekæden med det resterende garn.

Strop til vedhæng - mål: L 8 cm x B 1 cm:

- 1.) 26 lm. Vend arbejdet.
- 2.) 25 fm fra 2. m, 1 vlm.
- 3.) 25 fm.

Bryd garnet, tilføj TPE Figur eller Træring og derefter fæstnes vedhængen.

SANSEKANIN

KROP

1.)	mr med 8 fm	(8)
2.)	*1 fm udt*	(16)
3.)	*1 fm, 1 fm udt*	(24)
4.)	*2 fm, 1 fm udt*	(32)
5.)	*3 fm, 1 fm udt*	(40)
6.)	*4 fm, 1 fm udt*	(48)
7.)	*5 fm, 1 fm udt*	(56)
8.)	*6 fm, 1 fm udt*	(64)
9. - 12.)	64 fm	(64)
13.)	*6 fm, 1 fm indt*	(56)
14. - 15.)	56 fm	(56)
16.)	*5 fm, 1 fm indt*	(48)
17.)	48 fm	(48)
18.)	*4 fm, 1 fm indt*	(40)
19. - 22.)	40 fm	(40)
23.)	*3 fm, 1 fm indt*	(32)
24. - 26.)	32 fm	(32)
27.)	*2 fm, 1 fm indt*	(24)
28. - 32.)	24 fm	(24)

Fyldvat kommes i kroppen.

HOVED

1.)	mr med 6 fm	(6)
2.)	*1 fm udt*	(12)
3.)	*1 fm, 1 fm udt*	(18)
4.)	*2 fm, 1 fm udt*	(24)
5. - 7.)	24 fm	(24)
<i>Øjne placeres efter 7. omgang.</i>		
8.)	*2 fm, 1 fm udt* x 6, 6 fm	(30)
9.)	*3 fm, 1 fm udt* x 6, 6 fm	(36)
10.)	*4 fm, 1 fm udt* x 6, 6 fm	(42)
11.)	*5 fm, 1 fm udt* x 6, 6 fm	(48)
12.)	*6 fm, 1 fm udt* x 6, 6 fm	(54)

13.)	*7 fm, 1 fm udt* x 6, 6 fm	(60)
14.)	*8 fm, 1 fm udt* x 6, 6 fm	(66)
15. - 21.)	66 fm	(66)
22.)	*9 fm, 1 fm indt*	(60)
23.)	*8 fm, 1 fm indt*	(54)
24.)	54 fm	(54)
25.)	*7 fm, 1 fm indt*	(48)
26.)	*6 fm, 1 fm indt*	(42)
27.)	*5 fm, 1 fm indt*	(36)
28.)	36 fm	(36)
29.)	*4 fm, 1 fm indt*	(30)
30.)	*3 fm, 1 fm indt*	(24)
31.)	*2 fm, 1 fm indt*	(18)
32.)	*1 fm, 1 fm indt*	(12)
33.)	*1 fm indt*	(6)

Fyldvat kommes i hovedet.

Klip garnet og sy hovedet sammen.

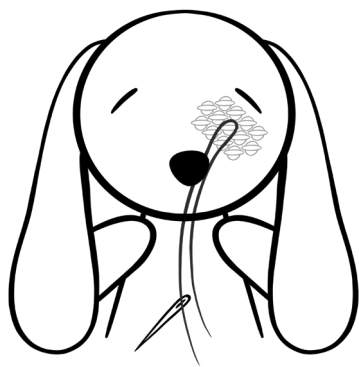
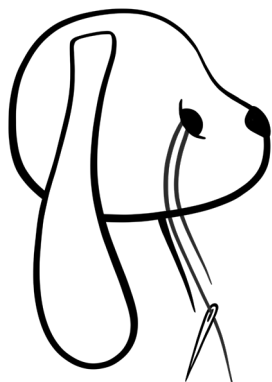
Form hovedet og øjenhule:

Med garnet trådes cirka 25 cm. Nålen føres ind under hagen og op ved øjets inderside. Der sys over en maske og nålen føres ud nede ved hagen. Stram tråden, således at presset danner en fordybning oppe ved øjet. For at holde presset på fordybningen, sys der igennem et par masker nede ved hagen. Fordybningen på det ene øje er nu færdiglavet.

Processen gentages på det modsatte øje.

Se ill.

Brodér næse og øjenbryn som det ses på billederne.



STYRK OG FORM OMRÅDET VED ØJNENE

Instruktioner:

www.gohandmade.dk
og video på YouTube
(scan QR kode)



ØRE (2 X)

1.)	mr med 6 fm	(6)
2.)	* 1 fm udt*	(12)
3.)	* 1 fm, 1 fm udt*	(18)
4.)	* 2 fm, 1 fm udt*	(24)
5.)	* 3 fm, 1 fm udt*	(30)
6.)	* 4 fm, 1 fm udt*	(36)
7.)	* 5 fm, 1 fm udt*	(42)
8. - 12.)	42 fm	(42)
13.)	* 5 fm, 1 fm indt*	(36)
14. - 18.)	36 fm	(36)
19.)	* 4 fm, 1 fm indt*	(30)
20. - 24.)	30 fm	(30)
25.)	* 3 fm, 1 fm indt*	(24)
26. - 30.)	24 fm	(24)
31.)	* 2 fm, 1 fm indt*	(18)
32. - 36.)	18 fm	(18)
37.)	* 1 fm, 1 fm indt*	(12)
38. - 42.)	12 fm	(12)

Rasle cellofan tilføjes ørene og ørene syes fast på hovedet som det ses på billederne.

Sy hovedet fast på kroppen, når alt er monteret på hovedet.

ARME (2 X)

1.)	mr med 6 fm	(6)
2.)	* 1 fm udt*	(12)
3.)	* 1 fm, 1 fm udt*	(18)
4.)	* 2 fm, 1 fm udt*	(24)
5.)	* 3 fm, 1 fm udt*	(30)
6.)	* 4 fm, 1 fm udt*	(36)
7. - 8.)	36 fm	(36)
9.)	* 4 fm, 1 fm indt*	(30)
10. - 11.)	30 fm	(30)
12.)	* 3 fm, 1 fm indt*	(24)
13.)	24 fm	(24)

- | | | |
|------------|-------------------|------|
| 14.) | *2 fm, 1 fm indt* | (18) |
| 15. - 30.) | 18 fm | (18) |
| 31.) | *1 fm, 1 fm indt* | (12) |
| 32.) | *1 fm indt* | (6) |

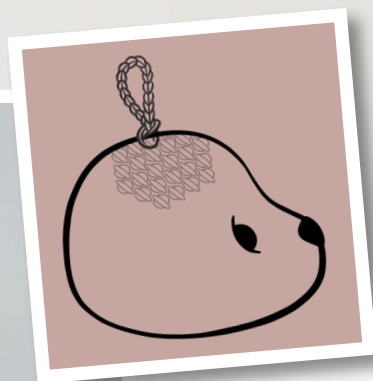
*Pivert og fyldvat kommer i armene.
Armene syes fast på kroppen.*

BEN (2 X)

- | | | |
|------------|--|------|
| 1.) | Slå 8 lm op, 2 fm i 2. lm fra nålen,
5 fm, 5 fm i den sidste lm,
5 fm i lm på modsatte side,
2 fm i den sidste lm | (19) |
| 2.) | 1 fm udt, 7 fm, 1 fm udt x 3,
7 fm, 1 fm udt | (24) |
| 3.) | 1 fm udt x 2, 8 fm, 1 fm udt x 5,
8 fm, 1 fm udt | (32) |
| 4.) | 1 fm udt x 3, 11 fm, 1 fm udt x 5,
12 fm, 1 fm udt | (41) |
| 5. - 6.) | 41 fm | (41) |
| 7.) | 1 fm i bagerste maskeled i hver fm | (41) |
| 8.) | 18 fm, 1 fm indt x 4, 15 fm | (37) |
| 9.) | 1 fm indt x 2, 13 fm,
1 fm indt x 3, 14 fm | (32) |
| 10.) | 14 fm, 1 fm indt,
1 fm, 1 fm indt, 13 fm | (30) |
| 11.) | 1 fm indt, 10 fm, 1 fm indt x 3,
10 fm, 1 fm indt | (25) |
| 12.) | 9 fm, 1 fm indt, 3 fm, 1 fm indt, 9 fm | (23) |
| 13. - 17.) | 23 fm | (23) |
| 18.) | 6 fm, 1 fm indt, 4 fm, 1 fm indt,
5 fm, 1 fm indt, 2 fm | (20) |
| 19. - 23.) | 20 fm | (20) |
| 24.) | 7 fm, 1 fm indt, 7 fm, 1 fm indt, 2 fm | (18) |
| 25. - 27.) | 18 fm | (18) |
| 28.) | 3 fm, 1 fm indt, 8 fm, 1 fm indt, 3 fm | (16) |
| 29.) | *1 fm, 1 fm indt* x 5, slut med 1 fm | (11) |
| 30.) | 1 fm indt x 5, 1 fm | (6) |

*Rasleboks og fyldvat kommer i benene.
Benene syes fast på kroppen.*





Soft Bamboo "fine"



- et Bambus garn ud over det sædvanlige

Tråden består af hele 70% bambus, som giver garnet den blødeste oplevelse og en særlig lethed. Behagelig mod huden, så også et meget børnevenligt garn. Teksturen er silkeagtig og med et smukt fald.

Bambus og miljø - bambus er den hurtigst voksende plante i verden og dermed en fantastisk kilde til bæredygtig produktion. Bambus frigiver mere ilt end nogen anden plante og gror uden brug af pesticider. Bomulden er med 23% og akryl med 7% med til at holde sammen på det bløde bambus og give hele garnet en god formfasthed. Tåler maskinvask.

70% Bambus/23% Bomuld/7% Akryl,
50 g/180 m.



Go handmade
kvalitetsdesign i en unik stil

Godt at vide

Nål størrelse og fasthed

Hæklere, hækler meget forskelligt: nogle hækler med en nål 2,0 mm og skaber samme resultat som en person, der hækler med en nål 4,0 mm. Dette har vi erfaret fra vores eget team, som har været med til at hækle.

Nøglen til at hækle en bestemt størrelse, handler mere om hæklestilen end om størrelsen på nålen. Derfor anbefaler vi altid et spænd af nål størrelser.

